

A close-up photograph of a dark grey air conditioning unit, showing its curved, textured surface and a recessed panel. The lighting is soft, highlighting the contours of the device.

Gamma residenziale Bluevolution

Ridefinisce gli standard di mercato per efficienza, silenziosità, aria pura e controllo dei consumi, con particolare attenzione all'impatto ambientale.

2+2
ESTENSIONE
DI GARANZIA
GRATUITA
CON KIZUNA

scopri i dettagli su daikin.it



Stylish



Effetto Coanda

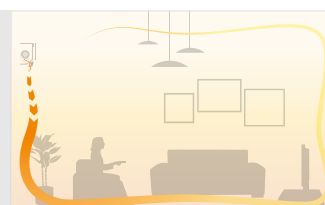
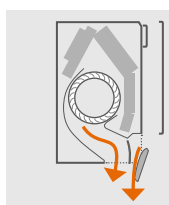
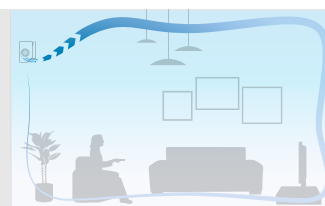
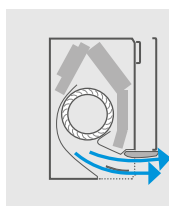
Già presente in Ururu Sarara, l'**effetto Coanda** ottimizza il flusso d'aria per un clima confortevole. Grazie alle alette appositamente progettate e a un flusso d'aria più concentrato, la distribuzione della temperatura è migliore in tutta la stanza.

Come funziona

Stylish determina l'angolo del flusso d'aria in funzione della modalità di funzionamento. In riscaldamento le alette indirizzano l'aria verso il basso (flusso verticale), mentre in raffreddamento verso l'alto (flusso orizzontale).

Differenziando il percorso del flusso d'aria, Stylish previene correnti d'aria e garantisce una temperatura più uniforme e confortevole per gli occupanti.

L'effetto Coanda indirizza il flusso d'aria a seconda della modalità di funzionamento. In raffreddamento il flusso è orizzontale e in riscaldamento è verticale.



Umidità controllata

Il comfort dipende, oltre che dalla qualità dell'aria e dalla temperatura, anche dall'umidità. Stylish regola automaticamente ventilatore e compressore per creare il giusto equilibrio tra temperatura e umidità della stanza.

Aria fresca, pura

Stylish offre la miglior qualità dell'aria sfruttando la tecnologia **Flash Streamer** brevettata Daikin. Il sistema rimuove particelle, odori e allergeni fornendo aria pulita.

Dati tecnici completi



FTXA + RXA

R32



BLUEEVOLUTION

Dati sull'efficienza			FTXA + RXA	CTXA15AW/ BB/BS/BT	FTXA20AW/ BB/BS/BT	FTXA25AW/ BB/BS/BT	FTXA35AW/ BB/BS/BT	FTXA42AW/ BB/BS/BT	FTXA50AW/ BB/BS/BT
Detrazione fiscale 65% - Superbonus 110%					✓	✓	✓	✓	✓
Conto termico					✓	✓	✓	✓	✓
Capacità di raffrescamento	Min./Nom./Max.	kW			1,30/2,00/2,60	1,30/2,50/3,20	1,30/3,40/4,00	1,70/4,20/5,00	1,70/5,00/5,30
Capacità di riscaldamento	Min./Nom./Max.	kW			1,30/2,50/3,50	1,30/2,80/4,70	1,40/4,00/5,20	1,70/5,40/6,00	1,70/5,80/6,50
Potenza assorbita	Raffrescamento	Nom.	kW		-	-	-	-	-
	Riscaldamento	Nom.	kW		0,50	0,56	0,99	1,31	1,45
Efficienza stagionale (secondo la norma EN14825)	Raffrescamento	Classe energetica		Disponibile solo per applicazioni multisplit	A+++			A++	
		Pdesign	kW		2	2,5	3,4	4,2	5
	SEER		8,75		8,74	8,73	7,5	7,33	
	Consumo energetico annuale	kWh	80		100	136	196	239	
Riscaldamento (clima temperato)	Classe energetica		A+++			A++			
	Pdesign	kW	2,4		2,45	2,5	3,8	4	
	SCOP		5,15			4,6			
	Consumo energetico annuale	kWh	652		666	679	1156	1217	
Efficienza nominale	EER		4,57		4,46		3,75		3,68
	COP		5,00		5,00	4,04	4,12	4,00	

Unità interna			FTXA	CTXA15AW/ BB/BS/BT	FTXA20AW/ BB/BS/BT	FTXA25AW/ BB/BS/BT	FTXA35AW/ BB/BS/BT	FTXA42AW/ BB/BS/BT	FTXA50AW/ BB/BS/BT
Dimensioni	Unità	Altezza x Larghezza x Profondità	mm	295x798x189					
Peso	Unità		kg	13					
Filtro aria	Tipo			Estraibile/lavabile/antimuffa					
Ventilatore - Portata d'aria	Raffrescamento	Altissima/Alta/Nom./Bassa/Silent	m³/min	11,9/11/8,2/6,1/4,6	11,9/11/8,2/6,1/4,6	12,4/11,5/8,6/6,1/4,6	12,9/11,9/8,6/6,1/4,6	14,1/13,1/9,8/7,2/4,6	14,4/13,5/10,4/7,6/5,2
	Riscaldamento	Altissima/Alta/Nom./Bassa/Silent	m³/min	11,9/10,9/8,7/6,4/4,5	11,9/10,9/8,7/6,4/4,5	12,1/11,1/9/6,4/4,5	12,5/11,5/9/6,4/4,5	15,6/14,6/10,5/7,7/5,2	16,1/15,1/11,1/8,2/5,7
Potenza sonora	Raffrescamento		dB(A)	57			60		
	Riscaldamento		dB(A)	-	59	61	62		
Pressione sonora	Raffrescamento	Alta/Nom./Bassa/Silent	dB(A)	39/32/25/21	39/32/25/19	40/33/25/19	41/33/25/19	45/37/29/21	46/39/31/24
	Riscaldamento	Alta/Nom./Bassa/Silent	dB(A)	39/32/25/21	39/32/25/19	40/33/25/19	41/33/25/19	45/37/29/21	46/42/33/24
Sistemi di controllo	Telecomando a infrarossi			ARC466A9					
Alimentazione	Fase/Frequenza/Tensione	Hz/V		1 ~ / 50 / 220-240					

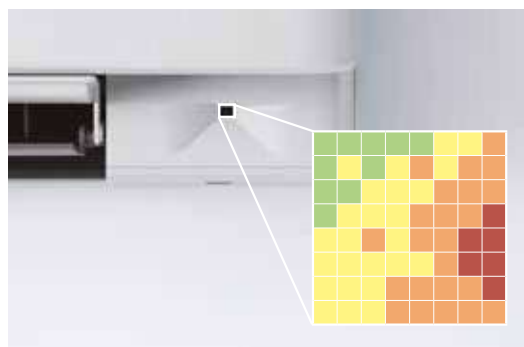
Unità esterna			RXA	RXA20A	RXA25A	RXA35A	RXA42B	RXA50B
Dimensioni	Unità	Altezza x Larghezza x Profondità	mm	550x828x329			734x940x376	
Peso	Unità		kg	32			47	
Potenza sonora	Raffrescamento		dB(A)	59			62	
	Riscaldamento		dB(A)	-	-	-	-	-
Pressione sonora	Raffrescamento	Alta/Silent	dB(A)	46	46	49	48	48
	Riscaldamento	Alta/Silent	dB(A)	-	-	-	-	-
Campo di funzionamento	Raffrescamento	T. esterna	Min.~Max.	°CBS				
	Riscaldamento	T. esterna	Min.~Max.	°CBU				
Refrigerante	Tipo/Carica	kg/TCO ₂ Eq/GWP		R32/0,76/0,51/675			R32/1,3/0,88/675	
Collegamenti tubazioni	Liquido	DE	mm	6,35			6,4	
	Gas	DE	mm	9,5			12,7	
Lunghezza tubazioni	UE - UI	Max.	m	20			30	
	Sistema	Senza carica	m	10				
Carica di refrigerante aggiuntiva			kg/m	0,02 (per lunghezza delle tubazioni superiore a 10m)				
	Dislivello	UI - UE	Max.	15			20	
Alimentazione	Fase/Frequenza/Tensione	Hz/V		1/50/220				
Corrente - 50Hz	Portata massima del fusibile (MFA)	A		10	13	13	16	16

Valori EER/COP dichiarati solo al fine delle detrazioni fiscali in vigore all'atto della realizzazione di questo documento.

Temperatura della stanza stabile

La tecnologia **Intelligent Thermal Sensor** di Stylish, oltre a rilevare la presenza di persone, rileva la temperatura delle superfici della stanza e permette di creare un clima confortevole.

Dopo aver determinato la temperatura della stanza, L'Intelligent Thermal Sensor distribuisce l'aria in maniera uniforme per poi indirizzarla nelle aree da raffrescare o riscaldare.



Intelligent Thermal Sensor misura la temperatura delle superfici della stanza dividendola in 64 diversi quadrati.

2+2
ESTENSIONE
DI GARANZIA
GRATUITA
CON KIZUNA

scopri i dettagli su daikin.it



Emura



reddot award 2014
winner



German
Design Award
SPECIAL
MENTION 2015



Focus Open 2014
Silver



GOOD DESIGN
AWARD 2014



DESIGN
AWARD
2015

Lo stile di Emura

Sintesi perfetta di tecnologia e design, Emura è stato progettato in Europa per l'Europa e garantisce un eccezionale controllo del clima. La tecnologia intelligente su cui si basa renderà la vostra casa talmente confortevole che dimenticherete praticamente di averlo.

Design d'eccellenza

Emura ha ricevuto il premio Red Dot 2014 per la progettazione di prodotto, il German Design Award - Special Mention 2015, il Focus Open 2014 Silver, il Good Design Award 2014 e il premio iF Design Award 2015.

Perché scegliere Emura?

- › Design eccezionale con due eleganti finiture, argento e antracite o bianco puro opaco
- › Elevata efficienza stagionale, fino ad A+++
- › Controllo tramite smartphone o un semplice telecomando
- › Sensore Motion Detection Sensor con doppia area di controllo
- › In modalità silenziosa è praticamente impercettibile
- › Aria interna di qualità grazie al filtro deodorizzante all'apatite di titanio e al nuovo filtro "Silver Allergen" per la rimozione degli allergeni come i pollini, assicurando un apporto costante di aria pura.

Dati tecnici completi



FTXJ + RXJ

R32



BLUEEVOLUTION

Dati sull'efficienza			FTXJ + RXJ	FTXJ20MW/S	FTXJ25MW/S	FTXJ35MW/S	FTXJ50MW/S	
Detrazione fiscale 65% - Superbonus 110%				✓	✓	✓	-	
Conto termico				✓	✓	✓	-	
Capacità di raffreddamento	Min./Nom./Max.	kW		1,30/2,30/2,80	0,90/2,40/3,30	0,90/3,50/4,10	1,40/4,80/5,50	
Capacità di riscaldamento	Min./Nom./Max.	kW		1,30/2,50/4,30	0,90/3,20/4,70	0,90/4,00/5,10	1,10/5,80/7,00	
Potenza assorbita	Raffrescamento	Nom.	kW	0,495	0,507	0,855	1,432	
	Riscaldamento	Nom.	kW	0,500	0,700	0,990	1,59	
Efficienza stagionale (secondo la norma EN14825)	Raffrescamento	Classe energetica		A+++			A++	
		Pdesign	kW	2,30	2,40	3,50	4,80	
		SEER		8,73	8,64	7,19	7,02	
		Consumo energetico annuale	kWh	92	97	170	239	
	Riscaldamento (Condizioni climatiche medie)	Classe energetica		A++			A+	
		Pdesign	kW	2,10	2,70	3,00	4,60	
SCOP			4,61		4,60	4,28		
	Consumo energetico annuale	kWh	638	822	913	1.505		
Efficienza nominale	EER		4,64	4,73	4,09	3,35		
	COP		5,00	4,57	4,04	3,65		

Unità interna			FTXJ	FTXJ20MW/S	FTXJ25MW/S	FTXJ35MW/S	FTXJ50MW/S	
Dimensioni	Unità	AltezzaxLarghezzaxProfondità	mm	303x998x212				
Peso	Unità		kg	12				
Filtro aria	Unità			Estraibile/lavabile/antimuffa				
Ventilatore - Portata d'aria	Raffrescamento	Alta/Nom./Bassa/Silent	m³/min	8,9/6,6/4,4/2,6			10,9/7,8/4,8/2,9	10,9/8,9/6,8/3,6
	Riscaldamento	Alta/Nom./Bassa/Silent	m³/min	10,2/8,4/6,3/3,8	11,0/8,6/6,3/3,8	12,4/9,6/6,9/4,1	12,6/10,5/8,1/5,0	
Potenza sonora	Raffrescamento		dBA	54			59	60
	Riscaldamento		dBA	56			59	60
Pressione sonora	Raffrescamento	Alta/Nom./Bassa/Silent	dBA	38/32/25/19			45/34/26/20	46/40/35/32
	Riscaldamento	Alta/Nom./Bassa/Silent	dBA	40/34/28/19	41/34/28/19	45/37/29/20	47/41/35/32	
Sistemi di controllo	Telecomando a infrarossi			ARC466A9				
Alimentazione	Fase/Frequenza/Tensione		Hz/V	1~ / 50 / 220-240				

Unità esterna			RXJ	RXJ20M	RXJ25M	RXJ35M	RXJ50N
Dimensioni	Unità	AltezzaxLarghezzaxProfondità	mm	550x828x329			734x940x376
Peso	Unità		kg	34			44
Potenza sonora	Raffrescamento		dBA	61			63
	Riscaldamento		dBA	62			63
Pressione sonora	Raffrescamento	Alta/Silent	dBA	46/43			48/45
	Riscaldamento	Alta/Silent	dBA	47/44			48/45
Campo di funzionamento	Raffrescamento	T.esterna	Min.~Max.	°CBS			-10~46
	Riscaldamento	T.esterna	Min.~Max.	°CBU			-15~20
Refrigerante	Tipo/Carica kg/TCO ₂ Eq/GWP			R32/0,72/0,5/675			R32/1,30/0,9/675
Collegamenti tubazioni	Liquido	DE	mm	6,35			
	Gas	DE	mm	9,5			12,7
	Lunghezza tubazioni	UE - UI	Max.	m			20
		Sistema	Senza carica	m			10
	Carica di refrigerante aggiuntiva		kg/m	0,02 (per lunghezza tubazioni superiore a 10 m)			
	Dislivello	UI - UE	Max.	m			20
Alimentazione	Fase/Frequenza/Tensione		Hz/V	1~ / 50 / 220-240			
Corrente - 50Hz	Portata massima del fusibile (MFA)		A	10			15

Valori EER/COP dichiarati solo al fine delle detrazioni fiscali in vigore all'atto della realizzazione di questo documento.

*scheda Wi-Fi BRP069A41/B41 inclusa (nell'imballo dell'unità interna)

2+2
ESTENSIONE
DI GARANZIA
GRATUITA
CON KIZUNA

scopri i dettagli su daikin.it

Perfera Parete

Efficienza energetica: fino alla classe A+++ / A+++

Le unità Perfera di Daikin si basano su una tecnologia all'avanguardia e un'intelligenza integrata. Ciò garantisce un funzionamento continuo nel rispetto degli standard più elevati e il raggiungimento della classe di efficienza A+++ , sia in riscaldamento sia in raffreddamento.



Design innovativo

L'unità a parete Perfera si rinnova con un nuovo design dalle linee decise e moderne, perfetta espressione delle sue alte prestazioni. Grazie al flap maggiorato si ha una gestione ottimale del flusso d'aria.

Unità sempre connessa

L'unità è gestibile tramite la nuova App Daikin Residential Controller e compatibile con gli assistenti vocali Amazon Alexa e Google Home. La connessione WiFi è garantita grazie alla scheda SD integrata nell'unità.



Dati tecnici completi



FTXM-R + RXM

R32



BLUEEVOLUTION

Dati sull'efficienza			FTXM + RXM	CTXM15R	FTXM20R	FTXM25R	FTXM35R	FTXM42R	FTXM50R	FTXM60R	FTXM71R
Detrazione fiscale 65% - Superbonus 110%					✓	✓	✓	✓	✓	-	-
Conto termico					✓	✓	✓	✓	✓	-	-
Capacità di raffrescamento	Min./Nom./Max.	kW			1,3/2,0/2,6	1,3/2,5/3,2	1,4/3,4/4,0	1,7/4,2/5,0	1,7/5,0/6,0	1,7/6,0/7,0	2,3/7,10/8,5
Capacità di riscaldamento	Min./Nom./Max.	kW			1,3/2,5/3,5	1,3/2,8/4,7	1,4/4,0/5,2	1,7/5,4/6,0	1,7/5,8/7,7	1,7/7,00/8,0	2,3/8,20/10,2
Potenza assorbita	Raffrescamento	Nom.	kW		0,44	0,56	0,80	0,97	1,36	1,77	2,34
	Riscaldamento	Nom.	kW		0,50	0,56	0,99	1,31	1,45	1,94	2,57
Efficienza stagionale (secondo la norma EN14825)	Raffrescamento	Classe energetica		Disponibile solo per applicazioni multisplit	A+++			A++			
		Pdesign	kW		2,00	2,50	3,40	4,20	5,00	6,00	7,10
	SEER		8,65			7,85					
	Consumo energetico annuale	kWh	81		101	137	187	236	304	401	
Riscaldamento (Condizioni climatiche medie)	Classe energetica			A+++			A++		A+		
		Pdesign	kW	2,30	2,40	2,50	4,00	4,60	4,80	6,20	
	SCOP		5,10			4,71		4,30		4,10	
	Consumo energetico annuale	kWh	631	659	686	1.189	1.368	1.562	2.117		
Efficienza nominale	EER				4,57	4,50	4,23	4,33	3,68	3,39	3,03
	COP				5,00		4,04	4,12	4,00	3,61	3,19

Unità interna				FTXM	CTXM15R	FTXM20R	FTXM25R	FTXM35R	FTXM42R	FTXM50R	FTXM60R	FTXM71R
Dimensioni	Unità	Altezza x Larghezza x Profondità	mm		295x778x272					299x998x292		
Peso	Unità		kg		10					14,5		
Filtro aria	Tipo				Estraibile/lavabile							
Ventilatore - Portata d'aria	Raffrescamento	Alta/Nom./Bassa/Silent	m³/min		10,5/7,5/5,7/4,3	11,5/7,6/5,7/4,1	11,3/7,8/6,0/4,2	11,9/9/6,5/4,3	15,8/14/11,4/8,3	16,7/14/11,8/9,1	16,9/15/12,2/10	
	Riscaldamento	Alta/Nom./Bassa/Silent	m³/min		9,3/8,2/6,2/5,1	9,8/8/6,3/4,9	9,8/8,5/6,5/4,9	12,4/9,7/6,5/4,9	15,8/14,2/12/10,5	16,5/15,2/12,4/11,1	17,7/15,8/12,7/11,6	
Potenza sonora	Raffrescamento		dBA		57		58	60	58	60		
Pressione sonora	Raffrescamento	Alta/Bassa/Silent	dBA		41/25/19		45/29/19	45/30/21	44/36/27	46/37/30	47/38/32	
	Riscaldamento	Alta/Bassa/Silent	dBA		39/26/20	39/27/20	39/28/20	45/29/21	43/34/31	45/36/33	46/37/34	
Sistemi di controllo	Telecomando a infrarossi				ARC466A67							
Alimentazione	Fase/Frequenza/Tensione		Hz/V		1~ / 50 / 220-240							

Unità esterna				RXM	RXM20R	RXM25R	RXM35R	RXM42R	RXM50R	RXM60R	RXM71R	
Dimensioni	Unità	Altezza x Larghezza x Profondità	mm		552x828x329				734x940x376			
Peso	Unità		kg		32				49			
Potenza sonora	Raffrescamento		dBA		59	58	61	62		63	64	
Pressione sonora	Raffrescamento		dBA		46		49	48		47		
Alimentazione	Fase/Frequenza/Tensione		Hz/V		1~ / 50 / 220-240							
Campo di funzionamento	Raffrescamento	T.esterna	Min.~Max.	°CBS	-10~50							
	Riscaldamento	T.esterna	Min.~Max.	°CBU	-21~18							
Refrigerante	Tipo/Carica	kg/TCO ₂ Eq/GWP			R32/0,76/0,5/675		R32/1,10/0,8/675	R32/1,15/0,8/675				
Collegamenti tubazioni	Liquido	DE	mm		6,35							
	Gas	DE	mm		9,5				12,7		15,9	
	Lunghezza tubazioni UE - UI	Max.	m		20				30			
	Dislivello UI - UE	Max.	m		15				20			
Corrente - 50Hz	Portata massima del fusibile (MFA)		A		10	13			16		20	

Valori EER/COP dichiarati solo al fine delle detrazioni fiscali in vigore all'atto della realizzazione di questo documento.

Una climatizzazione controllata per un'aria più fresca e pulita

Daikin rende confortevoli le vostre stanze pulendo e distribuendo l'aria al meglio. L'aria passa attraverso il filtro deodorizzante che elimina i cattivi odori. La tecnologia Flash Streamer™ di Daikin neutralizza allergeni e odori prima di rilasciare aria nella stanza. Il flusso tridimensionale fa circolare l'aria sia in verticale sia in orizzontale per un comfort avvolgente. La tecnologia Motion Detection Sensor a doppia area di controllo direziona l'aria lontano dalle persone presenti nella stanza e, quando non c'è più nessuno, attiva la modalità risparmio energetico.



2+2
ESTENSIONE
DI GARANZIA
GRATUITA
CON KIZUNA

scopri i dettagli su daikin.it



Perfera

Efficienza energetica: fino alla classe A+++ / A+++

Fino a **A+++**
in riscaldamento
e raffrescamento

Le unità Perfera di Daikin si basano su una tecnologia all'avanguardia e un'intelligenza integrata. Ciò garantisce un funzionamento continuo nel rispetto degli standard più elevati e il raggiungimento della classe di efficienza A+++ , sia in riscaldamento sia in raffrescamento.

Progettazione europea per le case europee

I climatizzatori Perfera di Daikin sono eleganti e raffinati, e si abbinano perfettamente al gusto tipico europeo in materia di arredamento di interni. Questo sistema Split per installazione a parete risponde agli standard tecnici europei in modo estremamente funzionale.

Estremamente silenzioso

È più facile essere se stessi in un ambiente tranquillo. Il sistema Perfera di Daikin è talmente silenzioso che vi dimenticherete praticamente di averlo.



Dati tecnici completi



FTXM-N + RXM

R32



BLUEEVOLUTION

Dati sull'efficienza			FTXM + RXM	CTXM15N	FTXM20N	FTXM25N	FTXM35N	FTXM42N	FTXM50N	FTXM60N	FTXM71N
Detrazione fiscale 65% - Superbonus 110%					✓	✓	✓	✓	✓	-	-
Conto termico					✓	✓	✓	✓	✓	-	-
Capacità di raffrescamento	Min./Nom./Max.	kW			1,3/2,0/2,6	1,3/2,5/3,2	1,4/3,4/4,0	1,7/4,2/5,0	1,7/5,0/6,0	1,7/6,00/7,0	2,3/7,10/8,5
Capacità di riscaldamento	Min./Nom./Max.	kW			1,3/2,5/3,5	1,3/2,8/4,7	1,4/4,0/5,2	1,7/5,4/6,0	1,7/5,8/7,7	1,7/7,00/8,0	2,3/8,20/10,2
Potenza assorbita	Raffrescamento	Nom.	kW		0,44	0,56	0,80	0,97	1,36	1,77	2,12
	Riscaldamento	Nom.	kW		0,50	0,56	0,99	1,31	1,45	1,94	2,25
Efficienza stagionale (secondo la norma EN14825)	Raffrescamento	Classe energetica		Disponibile solo per applicazioni multisplit	A+++			A++			
		Pdesign	kW		2,00	2,50	3,40	4,20	5,00	6,00	7,10
	SEER		8,65			7,85					
	Consumo energetico annuale	kWh	81		101	138	187	236	304	407	
	Riscaldamento (Condizioni climatiche medie)	Classe energetica			A+++			A++		A+	
	Pdesign	kW	2,30	2,40	2,50	4,00	4,60	4,30	6,20		
	SCOP		5,10			4,71		4,30		3,81	
	Consumo energetico annuale	kWh	632	659	687	1.189	1.369	1.562	2.276		
Efficienza nominale	EER		4,57	4,50	4,23	4,33	3,68	3,39	3,35		
	COP		5,00		4,04	4,12	4,00	3,61	3,65		

Unità interna				FTXM	CTXM15N	FTXM20N	FTXM25N	FTXM35N	FTXM42N	FTXM50N	FTXM60N	FTXM71N				
Dimensioni	Unità	Altezza x Larghezza x Profondità	mm	294x811x272						300x1.040x295						
Peso	Unità		kg	10						14,5						
Filtro aria	Tipo			Estraibile/lavabile												
Ventilatore - Portata d'aria	Raffrescamento	Alta/Nom./Bassa/Silent	m³/min	11,1/7,9/6,0/4,4		11,1/8,1/6,2/4,4		12,3/8,3/6,4/4,6		12,6/9,5/7,1/4,6		16,1/14,2/11,6/8,1		17,1/14,6/12,0/9,1	17,6/15,0/12,5/10,1	
	Riscaldamento	Alta/Nom./Bassa/Silent	m³/min	10,8/8,7/6,5/5,3		10,8/8,7/6,8/5,3		10,8/9,0/7,1/5,3		13,0/10,4/7,1/5,3		17,1/14,6/12,2/10,7		17,7/15,6/12,6/11,2		18,4/16,2/13,0/11,9
Potenza sonora	Raffrescamento		dBA	57			60			58		60				
	Riscaldamento		dBA	41/25/19			45/29/19		45/30/21		44/36/27		46/37/30		47/38/32	
Pressione sonora	Raffrescamento	Alta/Bassa/Silent	dBA	39/26/20		39/27/20		39/28/20		45/29/21		43/34/31		45/36/33		46/37/34
	Riscaldamento	Alta/Bassa/Silent	dBA	39/26/20		39/27/20		39/28/20		45/29/21		43/34/31		45/36/33		46/37/34
Sistemi di controllo	Telecomando a infrarossi			ARC466A33												
Alimentazione	Fase/Frequenza/Tensione			1~ / 50 / 220-240												

Unità esterna				RXM	RXM20N9/R	RXM25N9/R	RXM35N9/R	RXM42N9	RXM50N9	RXM60N9	RXM71N	
Dimensioni	Unità	Altezza x Larghezza x Profondità	mm	552x828x329						734x940x376		
Peso	Unità		kg	32						50		
Potenza sonora	Raffrescamento		dBA	58	59	61	62	63	64			
Pressione sonora	Raffrescamento		dBA	46		49		48		48		47
Alimentazione	Fase/Frequenza/Tensione			1~ / 50 / 220-240								
Campo di funzionamento	Raffrescamento	T.esterna	Min.~Max.	-10~50								
	Riscaldamento	T.esterna	Min.~Max.	-21~18								
Refrigerante	Tipo/Carica kg/TCO ₂ Eq/GWP			R32/0,76/0,5/675				R32/1,2/0,8/675				
Collegamenti tubazioni	Liquido	DE	mm	6,35						6,4		
	Gas	DE	mm	9,5						12,7		15,9
	Lunghezza tubazioni UE - UI	Max.	m	20						30		
	Dislivello UI - UE	Max.	m	15						20		
Corrente - 50Hz	Portata massima del fusibile (MFA)			A	10	13			16		20	

Valori EER/COP dichiarati solo al fine delle detrazioni fiscali in vigore all'atto della realizzazione di questo documento.

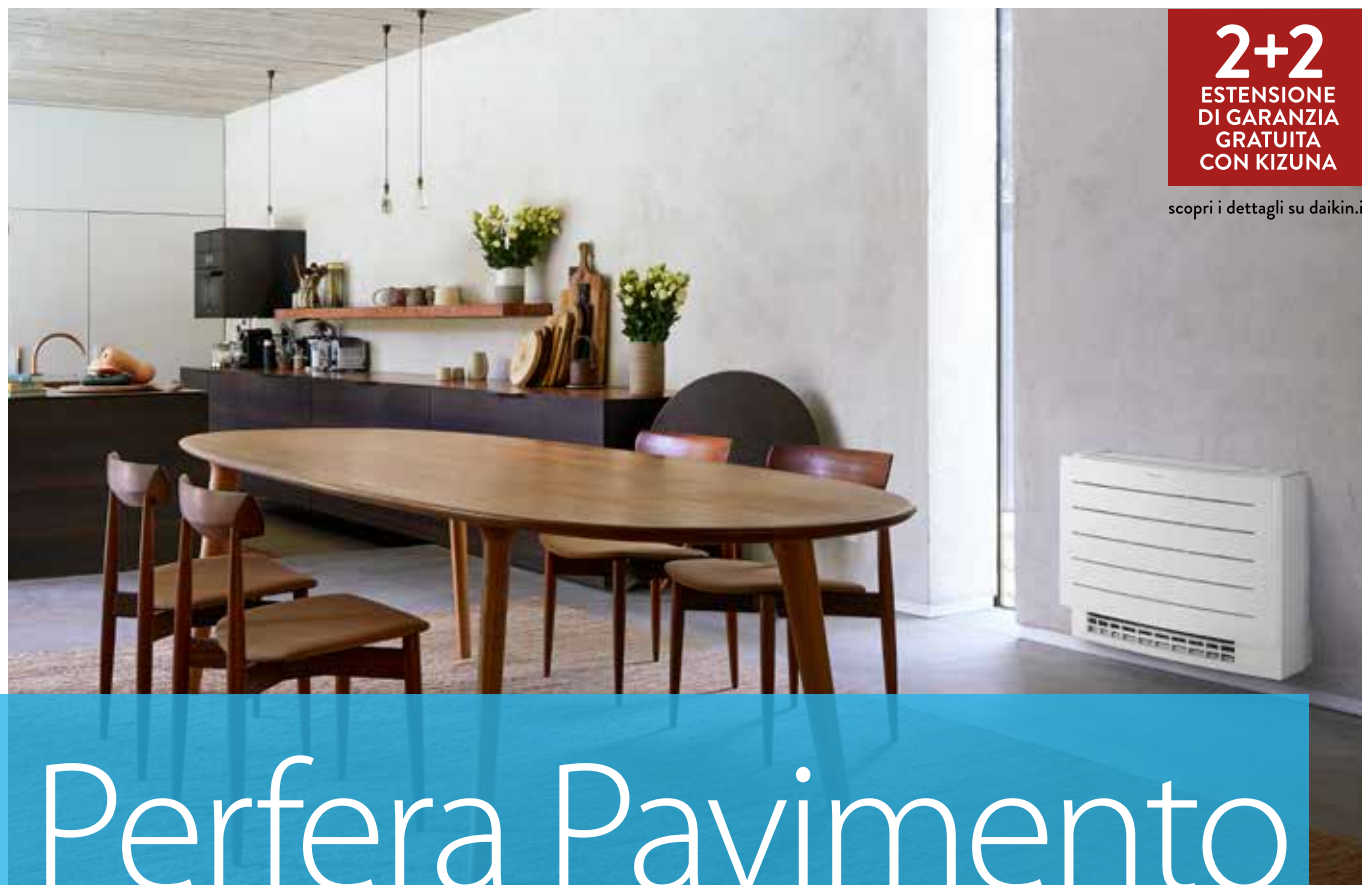
*scheda Wi-Fi BRP069A41/B41 inclusa (nell'imballo dell'unità interna)

Una climatizzazione controllata per un'aria più fresca e pulita

Daikin rende confortevoli le vostre stanze pulendo e distribuendo l'aria al meglio. L'aria passa attraverso il filtro deodorizzante che elimina i cattivi odori. La tecnologia Flash Streamer™ di Daikin neutralizza allergeni e odori prima di rilasciare aria nella stanza. Il flusso tridimensionale fa circolare l'aria sia in verticale sia in orizzontale per un comfort avvolgente. La tecnologia Motion Detection Sensor a doppia area di controllo direziona l'aria lontano dalle persone presenti nella stanza e, quando non c'è più nessuno, attiva la modalità risparmio energetico.

2+2
ESTENSIONE
DI GARANZIA
GRATUITA
CON KIZUNA

scopri i dettagli su daikin.it



Perfera Pavimento

Unità a pavimento dalla massima efficienza

La nuova unità Perfera pavimento, dotata di Daikin Eye disattivabile da telecomando, presenta linee eleganti e moderne che trasmettono qualità, performance e classe. L'ampia area di aspirazione in tre direzioni permette di raggiungere efficienza energetica fino a A+++/A++ e lo SCOP più alto sul mercato: 4,7

Nuove funzionalità

Due nuove funzioni attivabili da telecomando: Floor Warming distribuisce aria calda dalla parte inferiore dell'unità verso il pavimento per un riscaldamento confortevole.

Heat Plus trasmette la sensazione di comfort personale simile a quella data da un elemento radiante, come un termosifone.

Installazione flessibile

L'unità può essere installata a filo muro o parzialmente ad incasso per risparmiare spazio.

Connettività

L'unità è gestibile tramite la nuova App Daikin Residential Controller e compatibile con gli assistenti vocali Amazon Alexa e Google Home. La connessione WiFi è garantita grazie alla scheda SD integrata nell'unità.

Ottima gestione del flusso d'aria

Il flap maggiorato garantisce una migliore distribuzione del flusso d'aria e la possibilità di un doppio flusso d'aria in riscaldamento, un comfort avvolgente.

Dati tecnici completi



FVXM-A + RXM

R32



BLUEEVOLUTION

Dati sull'efficienza			FVXM + RXM	CVXM20A	FVXM25A	FVXM35A	FVXM50A	
Detrazione fiscale 65% - Superbonus 110%					✓	-	-	
Conto termico					✓	✓	-	
Capacità di raffreddamento	Min./Nom./Max.		kW		1,3/2,4/3,5	1,4/3,4/4,0	1,4/5,0/5,8	
Capacità di riscaldamento	Min./Nom./Max.		kW		1,3/3,4/4,7	1,4/4,5/5,8	1,4/5,8/8,1	
Potenza assorbita	Raffrescamento	Nom.	kW		0,5	0,83	1,26	
	Riscaldamento	Nom.	kW		0,75	1,18	1,49	
Efficienza stagionale (secondo la norma EN14825)	Raffrescamento	Classe energetica			A+++		A++	
		Pdesign	kW		2,4	3,4	5	
		SEER			8,6	8,11	7,3	
	Riscaldamento (Condizioni climatiche medie)	Consumo energetico annuale		kWh		98	147	240
		Classe energetica				A++		A+
		Pdesign	kW			2,3	2,8	4,1
Efficienza nominale	EER COP	Consumo energetico annuale		kWh		4,56	4	4
		SCOP				692	847	1.332
						4,63	4,08	3,97
					4,55	3,82	3,90	

Unità interna				FVXM	CVXM20A	FVXM25A	FVXM35A	FVXM50A		
Dimensioni	Unità	Altezza x Larghezza x Profondità	mm	600x750x238						
Peso	Unità		kg	17						
Filtro aria	Tipo			Estraibile/lavabile/antimuffa						
Ventilatore - Portata d'aria	Raffrescamento	Alta/Nom./Bassa/Silent	m³/min	8,7/7/4,9/4,1			9,2/7/4,9/4,1		11,6/9/6,6/5,4	
	Riscaldamento	Alta/Nom./Bassa/Silent	m³/min	9,2/7,2/5,6/4,1			9,8/7,2/5,6/4,1		12,8/10/8,4/5,9	
Potenza sonora	Raffrescamento		dBA	52			53		61	
	Riscaldamento		dBA	52			53		62	
Pressione sonora	Raffrescamento	Alta/Nom./Bassa/Silent	dBA	38/32/25/22		38/32/25/20		39/32/25/20		44/38/31/27
	Riscaldamento	Alta/Nom./Bassa/Silent	dBA	38/32/25/21		38/32/25/19		39/32/25/19		46/40/35/29
Sistemi di controllo	Telecomando a infrarossi			ARC466A66						
Alimentazione	Fase/Frequenza/Tensione			1~ / 50 / 220-240						

Unità esterna				RXM	RXM25R	RXM35R	RXM50R
Dimensioni	Unità	Altezza x Larghezza x Profondità	mm	552x828x329			734x940x376
Peso	Unità		kg	32			49
Potenza sonora	Raffrescamento		dBA	58			62
Pressione sonora	Raffrescamento	Alta/Silent	dBA	46			48
Alimentazione	Fase/Frequenza/Tensione			1~ / 50 / 220-240			
Campo di funzionamento	Raffrescamento	T.esterna	Min.-Max.	°CBS			
	Riscaldamento	T.esterna	Min.-Max.	°CBU			
Refrigerante	Tipo/Carica kg/TCO ₂ Eq/GWP			R32/0,76/0,5/675			R32/1,2/0,8/675
Collegamenti tubazioni	Liquido	DE		mm			6,35
	Gas	DE		mm			12,7
	Lunghezza tubazioni	UE - UI	Max.	m			30
	Dislivello	UI - UE	Max.	m			20
Corrente - 50Hz	Portata massima del fusibile (MFA)			A			16

Valori EER/COP dichiarati solo al fine delle detrazioni fiscali in vigore all'atto della realizzazione di questo documento.



2+2
ESTENSIONE
DI GARANZIA
GRATUITA
CON KIZUNA

scopri i dettagli su daikin.it



Pavimento

Unità a pavimento

FVXM-F è un'unità a pavimento che garantisce un comfort ottimale anche in riscaldamento grazie alla doppia mandata dell'aria.

In inverno, in modalità di funzionamento riscaldamento, è infatti possibile abilitare manualmente anche la bocchetta di mandata posta frontalmente nella parte bassa dell'unità: l'aria calda lambirà il pavimento per poi salire naturalmente, distribuendosi in modo uniforme in ambiente.

Residential Controller

Controlla la tua unità da qualsiasi luogo tramite app, rete locale o Internet e tieni sotto controllo i consumi energetici.

Anche quando non sei in casa è possibile accendere, spegnere, impostare il funzionamento in raffreddamento o riscaldamento, regolare la temperatura ambiente e il flusso d'aria del climatizzatore. Un servizio moderno per un utente dinamico e consapevole, che vuole poter gestire in ogni momento un imprevisto cambio di programma senza rinunciare al comfort, ma anche attento ad un uso responsabile dell'energia, ai consumi e al costo della bolletta.

Installazione discreta

La sua altezza ridotta, soli 620 mm, la rende perfetta per un'installazione discreta nello spazio sotto le finestre.

Può inoltre essere installato non solo contro la parete ma anche incassato per metà nella parete stessa così da ridurre la parte esposta a soli 115 mm di spessore.

Funzione Silent

Il pulsante "Silent" sul telecomando consente di diminuire di 3dB(A) il rumore emesso durante il funzionamento dell'unità interna.

Lo stesso può essere fatto anche per l'unità interna così da preservare la pace dei vicini.

Dati tecnici completi



FVXM-F + RXM

R32



BLUEEVOLUTION

Dati sull'efficienza				FVXM + RXM	FVXM25F	FVXM35F	FVXM50F	
Detrazione fiscale 65% - Superbonus 110%					✓	-	-	
Conto termico					✓	✓	-	
Capacità di raffreddamento Min./Nom./Max.				kW	1,3/2,5/3,0	1,4/3,5/3,8	1,4/5,0/5,6	
Capacità di riscaldamento Min./Nom./Max.				kW	1,3/3,4/4,5	1,4/4,5/5,0	1,4/5,8/8,1	
Potenza assorbita	Raffrescamento	Nom.	kW	0,6	1,09	1,55		
	Riscaldamento	Nom.	kW	0,77	1,19	1,60		
Efficienza stagionale (secondo la norma EN14825)	Raffrescamento	Classe energetica			A++			
		Pdesign	kW	2,5	3,5	5		
		SEER		7,2	6,43	6,8		
	Riscaldamento (Condizioni climatiche medie)	Consumo energetico annuale		kWh	120	190	257	
		Classe energetica			A+			
		Pdesign	kW	2,4	2,9	4,2		
Efficienza nominale	EER	COP		SCOP	4,56	4	4	
				Consumo energetico annuale	kWh	737	1.015	1.471
						4,20	3,21	3,23
				4,42	3,78	3,63		

Unità interna				FVXM	FVXM25F	FVXM35F	FVXM50F
Dimensioni	Unità	Altezza x Larghezza x Profondità	mm	600x700x210			
Peso	Unità		kg	14			
Filtro aria	Tipo			Estraibile/lavabile/antimuffa			
Ventilatore - Portata d'aria	Raffrescamento	Alta/Nom./Bassa/Silent	m³/min	8,2/6,5/4,8/4,1	8,5/6,7/4,9/4,5	10,1/8,9/7,8/6,6	
	Riscaldamento	Alta/Nom./Bassa/Silent	m³/min	8,8/6,9/5,0/4,4	9,4/7,3/5,2/4,7	11,8/10,1/8,5/7,1	
Potenza sonora	Raffrescamento		dBA	52	52	57	
	Riscaldamento		dBA	52	52	58	
Pressione sonora	Raffrescamento	Alta/Nom./Bassa/Silent	dBA	38/32/26/23	39/33/27/24	44/40/36/32	
	Riscaldamento	Alta/Nom./Bassa/Silent	dBA	38/32/26/23	39/33/27/24	45/40/36/32	
Sistemi di controllo	Telecomando a infrarossi			ARC452A1			
Alimentazione	Fase/Frequenza/Tensione			1~ / 50 / 220-240			

Unità esterna				RXM	RXM25N9/R	RXM35N9/R	RXM50N9/R
Dimensioni	Unità	Altezza x Larghezza x Profondità	mm	552x828x329			734x940x376
Peso	Unità		kg	32			50
Potenza sonora	Raffrescamento		dBA	59	61	63	
Pressione sonora	Raffrescamento	Alta/Silent	dBA	46/-	49/-	48/-	
Alimentazione	Fase/Frequenza/Tensione			1~ / 50 / 220-240			
Campo di funzionamento	Raffrescamento	T.esterna	Min.~Max.	°CBS			
	Riscaldamento	T.esterna	Min.~Max.	°CBU			
Refrigerante	Tipo/Carica kg/TCO ₂ Eq/GWP			R32/0,76/0,5/675		R32/1,2/0,8/675	
Collegamenti tubazioni	Liquido	DE	mm	6,35			6,4
	Gas	DE	mm	9,5			12,7
	Lunghezza tubazioni	UE - UI	Max.	20			30
	Dislivello	UI - UE	Max.	15			20
Corrente - 50Hz	Portata massima del fusibile (MFA)			A			
				10			
				15			

Valori EER/COP dichiarati solo al fine delle detrazioni fiscali in vigore all'atto della realizzazione di questo documento.

* Scheda Wi-Fi opzionale (codice BRP069A42/B42)



2+2
ESTENSIONE
DI GARANZIA
GRATUITA
CON KIZUNA

scopri i dettagli su daikin.it



FDXM

Unità canalizzabile

FDXM è un'unità canalizzabile da controsoffitto compatta, con un'altezza di soli 200mm.

Timer 24 ore

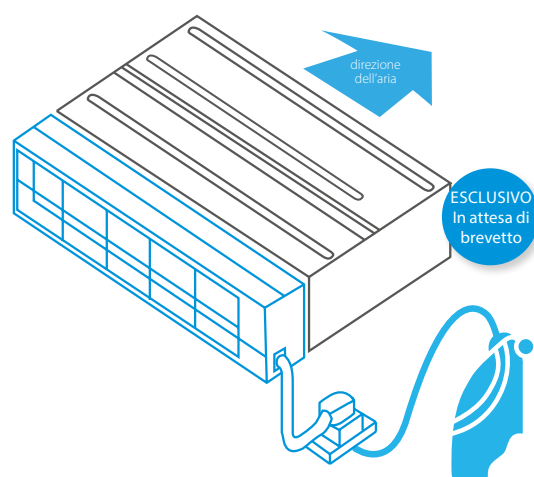
Può essere impostato per avviare l'unità in qualsiasi momento, in un periodo di 24 ore.

Installazione invisibile

Una volta installata, FDXM risulta essere invisibile poichè incassata nel controsoffitto. Sono visibili solo le griglie di aspirazione e mandata.

Manutenzione semplificata

Il filtro autopulente garantisce qualità dell'aria, maggior efficienza di funzionamento e minori costi di manutenzione.



Filtro autopulente con cassetto svuotabile tramite aspirapolvere

Dati tecnici completi



FDXM + RXM

R32

BLUEEVOLUTION

Dati sull'efficienza				FDXM + RXM	FDXM25F9	FDXM35F9	FDXM50F9	FDXM60F9
Detrazione fiscale 65% - Superbonus 110%					✓	-	-	-
Conto termico					✓	-	-	-
Capacità di raffreddamento		Min./Nom./Max.	kW	2,4	3,4	5,0	6,0	
Capacità di riscaldamento		Min./Nom./Max.	kW	3,2	4	5,8	7	
Potenza assorbita	Raffreddamento	Nom.	kW	0,64	1,14	1,63	2,05	
	Riscaldamento	Nom.	kW	0,80	1,15	1,87	2,18	
Efficienza stagionale (secondo la norma EN14825)	Raffreddamento	Classe energetica		A+	A	A+	A	
		Pdesign	kW	2,4	3,4	5	6	
		SEER		5,68	5,26	5,77	5,56	
	Riscaldamento (Condizioni climatiche medie)	Consumo energetico annuale	kWh	148	226	303	315	
		Classe energetica		A+		A		
		Pdesign	kW	2,6	2,9	4	4,6	
Efficienza nominale	EER COP	SCOP		4,24	3,88	3,93	3,8	
		Consumo energetico annuale	kWh	858	1.046	1.424	1.693	
				3,77	2,98	3,06	2,93	
				4,00	3,48	3,10	3,21	

Unità interna				FDXM	FDXM25F9	FDXM35F9	FDXM50F9	FDXM60F9
Dimensioni	Unità	Altezza x Larghezza x Profondità	mm		200x750x620		200x1.150x620	
Peso	Unità		kg		21		28	
Filtro aria	Tipo			Estraibile/lavabile				
Ventilatore - Portata d'aria	Raffreddamento	Alta/Nom./Bassa/Silent	m³/min	8,7/8,0/7,3		15,8/14,6/13,3		16,0/14,8/13,5
	Riscaldamento	Alta/Nom./Bassa/Silent	m³/min	8,7/8,0/7,3		15,8/14,6/13,3		16,0/14,8/13,5
Potenza sonora	Raffreddamento		dBA	53	53	55	56	
	Riscaldamento		dBA	53	53	55	56	
Pressione sonora	Raffreddamento	Alta/Nom./Bassa/Silent	dBA	35/33/27		38/35/30		
	Riscaldamento	Alta/Nom./Bassa/Silent	dBA	35/33/27		38/35/30		
Sistemi di controllo	Telecomando a infrarossi			BRC4C65				
	Telecomando a filo			BRC1E53A				
Alimentazione	Fase/Frequenza/Tensione			Hz/V				
				1~ / 50 / 220-240				

Unità esterna				RXM	RXM25M9/N9/R	RXM35M9/N9/R	RXM50M9/N9/R	RXM60M9/N9/R
Dimensioni	Unità	Altezza x Larghezza x Profondità	mm	550x828x329			734x940x376	
Peso	Unità		kg	32			44	
Potenza sonora	Raffreddamento		dBA	59	61		63	
Pressione sonora	Raffreddamento	Alta/Bassa	dBA	46/-	49/-		48/44	
Alimentazione	Fase/Frequenza/Tensione			Hz/V				
				1~ / 50 / 220-240				
Campo di funzionamento	Raffreddamento	T. esterna	Min.~Max.	°CBS				
	Riscaldamento	T. esterna	Min.~Max.	°CBU				
Refrigerante	Tipo/Carica kg/TCO ₂ Eq/GWP			R32/0,76/0,8/675		R32/1,2/0,8/675		
Collegamenti tubazioni	Liquido	DE	mm	6,35				
	Gas	DE	mm	9,5			12,7	
	Lunghezza tubazioni UE - UI	Max.	m	20			30	
	Dislivello UI - UE	Max.	m	15			20	
Corrente - 50Hz	Portata massima del fusibile (MFA)			A	10		15	

Valori EER/COP dichiarati solo al fine delle detrazioni fiscali in vigore all'atto della realizzazione di questo documento.

* Scheda Wi-Fi opzionale (codice BRP069A81)

Tempi di pulizia del filtro minimi

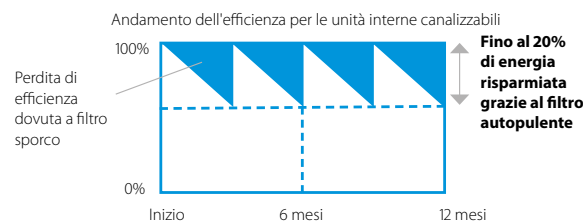
- › Polvere facilmente rimossa con un aspirapolvere quando il cassetto è pieno
- › Mai più soffitti sporchi

Migliore qualità dell'aria interna

- › Assicura sempre una portata d'aria ottimale, eliminando correnti o rumori elevati

Costi di esercizio ridotti

- › La pulizia automatica del filtro riduce i costi di esercizio poiché il filtro è sempre pulito



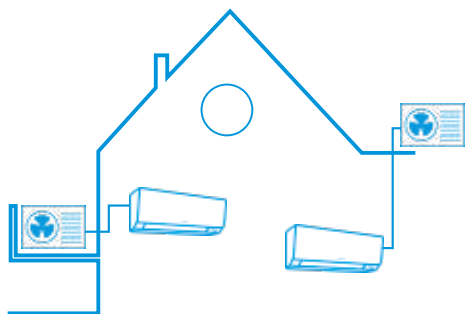
Tecnologia unica

- › Basato sulla nostra esclusiva e consolidata tecnologia utilizzata nelle cassette Daikin Round Flow



Installare una unica Unità Esterna Multisplit MXM a servizio di più interne, conviene.

È possibile collegare fino a cinque unità interne a una sola unità esterna multi. La soluzione ideale per rispondere alle esigenze di chi desidera riscaldare e raffrescare più stanze ma non ha spazio sufficiente all'esterno, sul balcone o a parete, per installare più di una macchina. In sostituzione di un vecchio condizionatore mono (una unità esterne per una unità interna) riesco ad aggiungere così nuove unità interne per più stanze occupando praticamente lo stesso spazio esterno.



2 UNITÀ ESTERNE Monosplit

UNA PER OGNI UNITÀ INTERNA

Occupi il doppio dello spazio

Visibile il doppio: ho due unità esterne invece di una

Ho due fonti di rumore all'esterno invece di una

Devo convogliare lo scarico della condensa alle due esterne: devo quindi gestirla in due punti diversi

Devo prevedere un cavo elettrico di alimentazione e un magnetotermico differenziale, a protezione, per ognuna delle unità esterne

L'assorbimento elettrico totale è la somma dell'assorbimento elettrico dei due Monosplit

Ho il doppio dei consumi in stand-by: somma del consumo di ognuno dei due Monosplit

Ho due unità esterne da mantenere

Ho il doppio dei compressori, delle schede elettroniche, delle elettrovalvole, dei ventilatori...

La taglia più piccola è la 20

La somma del contenuto di refrigerante di due Monosplit è superiore a quello di un Multisplit



1 SOLA UNITÀ ESTERNA Multisplit **MXM**

CON LE STESSO DIMENSIONE DI UNA UNITÀ ESTERNA MONOSPLIT: UNA SOLA PER ENTRAMBE LE UNITÀ INTERNE

✓ **Risparmi spazio**

✓ **Minor impatto visivo**

✓ **Più silenziosa**

✓ **Più facile gestire lo scarico della condensa**

✓ **Installazione elettrica più semplice, economica e sicura**

✓ **Consumi elettrici sotto controllo ed evita blackout:** l'unità esterna gestisce la potenza richiesta dalle due interne nel rispetto della sua capacità

✓ **Minori consumi in stand-by**

✓ **Minore manutenzione**

✓ **Maggiore affidabilità**

✓ **Maggiore flessibilità nella scelta delle unità interne:** posso installare unità interne Stylish o Perfera taglia 15 a potenza ridotta, ideali per il miglior comfort nelle camere da letto

✓ **Amico dell'ambiente:** fino al 42% in meno di refrigerante!

Pensa al futuro!

Se hai bisogno ora di due unità interne ma pensi che in futuro potresti aggiungerne una terza per un'altra stanza, installa subito un Multisplit a tre attacchi: l'unità esterna è già pronta, la terza interna potrai installarla quando ti sarà più comodo

Lo sapevi?

Con un Multisplit a tre attacchi puoi posizionare le interne fino a 25 metri di distanza dall'esterna! 5 metri in più di un Monosplit taglia 25 o 35

Opportunità!

Se sostituisci un vecchio Monosplit, approfitta di un Multisplit per aggiungere comfort in altre stanze rimanendo nell'ingombro di una unica unità esterna



SOSTITUIRE IMPIANTI ESISTENTI DI CLIMATIZZAZIONE INVERNALE CONVIENE ANCORA DI PIÙ

Unità esterne e unità interne collegabili

R32

BLUEEVOLUTION

TABELLE DI COMPATIBILITÀ

UNITÀ ESTERNA	RESIDENZIALI																										
	STYLISH FTXA-AW/S/T FTXA-BB/S/T						EMURA FTXJ-MW/S				PERFERA C/FTXM-N C/FTXM-M C/FTXM-R							PAVIMENTO C/FVXM-A*				PAVIMENTO FVXM-F**					
	15	20	25	35	42	50	20	25	35	50	15	20	25	35	42	50	60	71	15	25	35	50	25	35	50		
2MXM40M/N	•	•	•	•			•	•	•		•	•	•	•					•	•	•		•	•			
2MXM50M9/N	•	•	•	•	•	•	•	•	•	•	•	•	•	•	•				•	•	•	•	•	•	•		
2MXM68N	•	•	•	•	•	•	•	•	•	•	•	•	•	•	•	•							•	•	•		
3MXM40N(8/9)	•	•	•	•			•	•	•		•	•	•	•					•	•	•		•	•			
3MXM52N(8/9)	•	•	•	•	•	•	•	•	•	•	•	•	•	•	•	•			•	•	•	•	•	•	•		
3MXM68N(9)	•	•	•	•	•	•	•	•	•	•	•	•	•	•	•	•							•	•	•		
4MXM68N(9)	•	•	•	•	•	•	•	•	•	•	•	•	•	•	•	•							•	•	•		
4MXM80N(9)	•	•	•	•	•	•	•	•	•	•	•	•	•	•	•	•	•						•	•	•		
5MXM90N(9)	•	•	•	•	•	•	•	•	•	•	•	•	•	•	•	•	•						•	•	•		

UNITÀ ESTERNA	MINI SKY																			RISCALDAMENTO				
	PAVIMENTO DA INCASSO FNA(9)**			CANALIZZATA FDXM-F3/F9				CANALIZZATA FBA-A(9)			PENSILE A SOFFITTO FHA-A(9)			CASSETTA FULLY FLAT FFA-A(9)				ROUND FLOW CASSETTE FCAG-A/B		HYBRID CHYHBH-A				
	25	35	50	25	35	50	60	35	50	60	35	50	60	25	35	50	60	35	50	60	50	71		
2MXM40M/N				•	•																			
2MXM50M9/N				•	•	•									•	•	•							
2MXM68N				•	•	•	•	•	•	•	•	•	•	•	•	•	•	•	•	•	•	•	•	•
3MXM40N(8/9)	•	•		•	•			•					•	•				•						
3MXM52N(8/9)	•	•	•	•	•	•		•	•	•	•	•	•	•	•	•		•	•			•		
3MXM68N(9)				•	•	•	•	•	•	•	•	•	•	•	•	•	•	•	•	•	•	•	•	•
4MXM68N(9)				•	•	•	•	•	•	•	•	•	•	•	•	•	•	•	•	•	•	•	•	•
4MXM80N(9)				•	•	•	•	•	•	•	•	•	•	•	•	•	•	•	•	•	•	•	•	•
5MXM90N(9)				•	•	•	•	•	•	•	•	•	•	•	•	•	•	•	•	•	•	•	•	•

NOTE: Non è possibile collegare una sola unità interna (almeno 2). Per verificare che una combinazione specifica sia possibile, consultare i databook tecnici o i cataloghi dedicati.

* In abbinamento a 3MXM40N8 e 3MXM52N8, lunghezza massima totale delle tubazioni 30m. Non abbinabile a 3MXM40N(9) e 3MXM52N(9).

** Fare particolare attenzione alle note riportate nel manuale di installazione per cariche di refrigerante finali (precarica + carica aggiuntiva) superiori a 1,842 Kg. Quest'unità è equipaggiata con misure di sicurezza ad alimentazione elettrica. Per poter funzionare correttamente, dopo l'installazione è necessario che l'unità sia sempre alimentata elettricamente, a parte brevi intervalli per l'assistenza.

Unità esterne



2/3/4/5MXM

R32

BLUEEVOLUTION

Unità esterna				2MXM40M/N	2MXM50M9/N	2MXM68N	3MXM40N(8/9)	3MXM52N(8/9)	3MXM68N(9)	4MXM68N(9)	4MXM80N(9)	5MXM90N(9)
Dimensioni	Unità	Altezza	Larghezza	Profondità	550x840x330		734x958x384					
Peso	Unità			kg	36	41	60	57	62	63	67	68
Potenza sonora	Raffrescamento			dBA	60		61	59	61		64	
	Riscaldamento			dBA	62		61	59	61		64	
Pressione sonora	Raffrescamento	Nom.		dBA	48	46	48	46	48		49	52
	Riscaldamento	Nom.		dBA	50	48	47	48		49	52	
Campo di funzionamento	Raffrescamento	T. esterna	Min.~ Max.	°CBS	-10 ~ 46							
	Riscaldamento	T. esterna	Min.~ Max.	°CBU	-15 ~ 18							
Refrigerante	Tipologia				R32							
	Carica			Kg	0,88	1,15	2,00	1,80	2,00		2,40	
	TCO _{eq}				0,6	0,8	1,4	1,2	1,4		1,6	
	GWP				675							
Collegamenti tubazioni	Liquido	DE		mm	6,35							
	Gas	DE		mm	9,5							
	Lunghezza tubazioni	UE - UI	Max.	m	20		25					
	Lunghezza tot. tubaz.	Sistema	Max.	m	30			50			60	70
Alimentazione	Dislivello	UI - UE	Max.	m	15							
	Fase/Frequenza/Tensione			Hz/V	1 ~ / 50 / 220-240							
Corrente - 50Hz	Portata massima del fusibile (MFA)			A	16	20	16	20		25	32	

Unità interne



FTXA

R32



BLUEEVOLUTION

Unità interna		C/FTXA	CTXA15AW/ BB/BS/BT	FTXA20AW/ BB/BS/BT	FTXA25AW/ BB/BS/BT	FTXA35AW/ BB/BS/BT	FTXA42AW/ BB/BS/BT	FTXA50AW/ BB/BS/BT	
Dimensioni	Unità	Altezza x Larghezza x Profondità	295x798x189						
Peso	Unità	kg	13						
Filtro aria	Tipo		Estraibile/lavabile/antimuffa						
Ventilatore - Portata d'aria	Raffrescamento	Altissima/Alta/Nom./Bassa/Silent	m ³ /min	11,9/11/8,2/6,1/4,6	11,9/11/8,2/6,1/4,6	12,4/11,5/8,6/6,1/4,6	12,9/11,9/8,6/6,1/4,6	14,1/13,1/9,8/7,2/4,6	14,4/13,5/10,4/7,6/5,2
	Riscaldamento	Altissima/Alta/Nom./Bassa/Silent	m ³ /min	11,9/10,9/8,7/6,4/4,5	11,9/10,9/8,7/6,4/4,5	12,1/11,1/9/6,4/4,5	12,5/11,5/9/6,4/4,5	15,6/14,6/10,5/7,7/5,2	16,1/15,1/11,1/8,2/5,7
Potenza sonora	Raffrescamento		dB(A)	57			60		
	Riscaldamento		dB(A)	-	59		61		62
Pressione sonora	Raffrescamento	Alta/Nom./Bassa/Silent	dB(A)	39/32/25/21	39/32/25/19	40/33/25/19	41/33/25/19	45/37/29/21	46/39/31/24
	Riscaldamento	Alta/Nom./Bassa/Silent	dB(A)	39/32/25/21	39/32/25/19	40/33/25/19	41/33/25/19	45/37/29/21	46/42/33/24
Sistemi di controllo	Telecomando a infrarossi			ARC466A9					
Alimentazione	Fase/Frequenza/Tensione		Hz/V	1~ / 50 / 220-240					



FTXJ

R32



BLUEEVOLUTION

Unità interna		FTXJ	FTXJ20MW/S	FTXJ25MW/S	FTXJ35MW/S	FTXJ50MW/S	
Dimensioni	Unità	Altezza x Larghezza x Profondità	303x998x212				
Peso	Unità	kg	12				
Filtro aria	Tipo		Estraibile/lavabile/antimuffa				
Ventilatore - Portata d'aria	Raffrescamento	Alta/Nom./Bassa/Silent	8,9/6,6/4,4/2,6		10,9/7,8/4,8/2,9		10,9/8,9/6,8/3,6
	Riscaldamento	Alta/Nom./Bassa/Silent	10,2/8,4/6,3/3,8		11,0/8,6/6,3/3,8		12,6/10,5/8,1/5,0
Potenza sonora	Raffrescamento		54		59		60
	Riscaldamento		56		59		60
Pressione sonora	Raffrescamento	Alta/Nom./Bassa/Silent	38/32/25/19		45/34/26/20		46/40/35/32
	Riscaldamento	Alta/Nom./Bassa/Silent	40/34/28/19		41/34/28/19		45/37/29/20
Sistemi di controllo	Telecomando a infrarossi		ARC466A9				
Alimentazione	Fase/Frequenza/Tensione		Hz/V				1~ / 50 / 220-240

* Scheda Wi-Fi BRP069A41/B41 inclusa (nell'imballo dell'unità interna)



FTXM-R

R32



BLUEEVOLUTION

Unità interna		FTXM	CTXM15R	FTXM20R	FTXM25R	FTXM35R	FTXM42R	FTXM50R	FTXM60R	FTXM71R	
Dimensioni	Unità	Altezza x Larghezza x Profondità	295x778x272						299x998x292		
Peso	Unità	kg	10						14,5		
Filtro aria	Tipo		Estraibile/lavabile								
Ventilatore - Portata d'aria	Raffrescamento	Alta/Nom./Bassa/Silent	m ³ /min	10,5/7,5/5,7/4,3	11,5/7,6/5,7/4,1	11,3/7,8/6,0/4,2	11,9/9/6,5/4,3	15,8/14/11,4/8,3	16,7/14/11,8/9,1	16,9/15/12/10	
	Riscaldamento	Alta/Nom./Bassa/Silent	m ³ /min	9,3/8,2/6,2/5,1	9,8/8/6,3/4,9	9,8/8,5/6,5/4,9	12,4/9,7/6,5/4,9	15,8/14,2/12/10,5	16,5/15,2/12,4/11,1	17,7/15,8/12,7/11,6	
Potenza sonora	Raffrescamento		dB(A)	57			58		58		60
	Riscaldamento		dB(A)	41/25/19			45/29/19		45/30/21		44/36/27
Pressione sonora	Raffrescamento	Alta/Bassa/Silent	dB(A)	39/26/20		39/27/20		39/28/20		45/29/21	
	Riscaldamento	Alta/Bassa/Silent	dB(A)	39/26/20		39/27/20		39/28/20		45/29/21	
Sistemi di controllo	Telecomando a infrarossi		ARC466A67								
Alimentazione	Fase/Frequenza/Tensione		Hz/V								1~ / 50 / 220-240



FTXM

R32



BLUEEVOLUTION

Unità interna		C/FTXM	CTXM15N	FTXM20N	FTXM25N	FTXM35N	FTXM42N	FTXM50N	FTXM60N	FTXM71N	
Dimensioni	Unità	Altezza x Larghezza x Profondità	294x811x272						300x1.040x295		
Peso	Unità	kg	10						14,5		
Filtro aria	Tipo		Estraibile/lavabile/antimuffa								
Ventilatore - Portata d'aria	Raffrescamento	Alta/Nom./Bassa/Silent	m ³ /min	11,1/7,9/6,0/4,4	11,1/8,1/6,2/4,4	12,6/8,3/6,4/4,6	12,6/9,5/7,1/4,6	16,5/14,2/11,6/10,3	17,1/14,6/12,0/10,7	17,6/15,0/12,5/11,1	
	Riscaldamento	Alta/Nom./Bassa/Silent	m ³ /min	10,4/8,7/6,5/5,3	10,4/8,7/6,8/5,3	10,4/9,0/7,1/5,3	13,0/10,4/7,1/5,3	17,1/14,6/12,2/10,7	17,7/15,6/12,6/11,2	18,4/16,2/13,0/11,9	
Potenza sonora	Raffrescamento		dB(A)	57			60		59		60
	Riscaldamento		dB(A)	54			60		58		59
Pressione sonora	Raffrescamento	Alta/Bassa/Silent	dB(A)	41/25/19			45/29/19		45/30/21		44/36/32
	Riscaldamento	Alta/Bassa/Silent	dB(A)	39/26/20			39/27/20		39/28/20		45/29/21
Sistemi di controllo	Telecomando a infrarossi		ARC466A33								
Alimentazione	Fase/Frequenza/Tensione		Hz/V								1~ / 50 / 220-240

*scheda Wi-Fi BRP069A41/B41 inclusa (nell'imballo dell'unità interna)



FVXM-A

R32



BLUEEVOLUTION

Unità interna				FVXM	CVXM20A	FVXM25A	FVXM35A	FVXM50A	
Dimensioni	Unità	Altezza x Larghezza x Profondità	mm	600x750x238					
Peso	Unità		kg	17					
Filtro aria	Tipo			Estraibile/lavabile/antimuffa					
Ventilatore - Portata d'aria	Raffrescamento	Alta./Nom./Bassa/Silent	m ³ /min	8,7/7/4,9/4,1			9,2/7/4,9/4,1		11,6/9/6,6/5,4
	Riscaldamento	Alta./Nom./Bassa/Silent	m ³ /min	9,2/7,2/5,6/4,1			9,8/7,2/5,6/4,1		12,8/10/8,4/5,9
Potenza sonora	Raffrescamento		dBA	52			53		61
	Riscaldamento		dBA	52			53		62
Pressione sonora	Raffrescamento	Alta./Nom./Bassa/Silent	dBA	38/32/25/22		38/32/25/20		39/32/25/20	
	Riscaldamento	Alta./Nom./Bassa/Silent	dBA	38/32/25/21		38/32/25/19		39/32/25/19	
Sistemi di controllo	Telecomando a infrarossi			ARC466A66					
Alimentazione	Fase/Frequenza/Tensione			1~ / 50 / 220-240					



FVXM

R32



BLUEEVOLUTION

Unità interna				FVXM	FVXM25F/F9	FVXM35F/F9	FVXM50F/F9	
Dimensioni	Unità	Altezza x Larghezza x Profondità	mm	600x700x210				
Peso	Unità		kg	14				
Filtro aria	Tipo			Estraibile/lavabile/antimuffa				
Ventilatore - Portata d'aria	Raffrescamento	Alta./Nom./Bassa/Silent	m ³ /min	8,2/6,5/4,8/4,1		8,5/6,7/4,9/4,5		10,1/8,9/7,8/6,6
	Riscaldamento	Alta./Nom./Bassa/Silent	m ³ /min	8,8/6,9/5,0/4,4		9,4/7,3/5,2/4,7		11,8/10,1/8,5/7,1
Potenza sonora	Raffrescamento		dBA	52		52		57
	Riscaldamento		dBA	52		52		58
Pressione sonora	Raffrescamento	Alta./Nom./Bassa/Silent	dBA	38/32/26/23		39/33/27/24		44/40/36/32
	Riscaldamento	Alta./Nom./Bassa/Silent	dBA	38/32/26/23		39/33/27/24		45/40/36/32
Sistemi di controllo	Telecomando a infrarossi			ARC452A1				
Alimentazione	Fase/Frequenza/Tensione			1~ / 50 / 220-240				

* Scheda Wi-Fi opzionale (codice BRP069A42/B42)



FDXM

R32



BLUEEVOLUTION

Unità interna				FDXM	FDXM25F9	FDXM35F9	FDXM50F9	FDXM60F9	
Dimensioni	Unità	Altezza x Larghezza x Profondità	mm	200x750x620			200x1.150x620		
Peso	Unità		kg	21			28		
Filtro aria	Tipo			Estraibile/lavabile					
Ventilatore - Portata d'aria	Raffrescamento	Alta./Nom./Bassa/Silent	m ³ /min	8,7/8,0/7,3			15,8/14,6/13,3		16,0/14,8/13,5
	Riscaldamento	Alta./Nom./Bassa/Silent	m ³ /min	8,7/8,0/7,3			15,8/14,6/13,3		16,0/14,8/13,5
Potenza sonora	Raffrescamento		dBA	53		53		55	
	Riscaldamento		dBA	53		53		56	
Pressione sonora	Raffrescamento	Alta./Nom./Bassa/Silent	dBA	35/33/27			38/35/30		
	Riscaldamento	Alta./Nom./Bassa/Silent	dBA	35/33/27			38/35/30		
Sistemi di controllo	Telecomando a infrarossi			BRC4C65					
	Telecomando a filo			BRC1E53A					
Alimentazione	Fase/Frequenza/Tensione			1~ / 50 / 220-240					

* Scheda Wi-Fi opzionale (codice BRP069A81)



FBA

R32



BLUEEVOLUTION

Unità interna				FBA	FBA35A	FBA50A	FBA60A
Dimensioni	Unità	Altezza x Larghezza x Profondità	mm	245x700x800			245x1.000x800
Peso	Unità		kg	28			35
Filtro aria	Tipo			Rete in resina			
Ventilatore - Portata d'aria	Raffrescamento	Alta./Nom./Bassa/Silent	m ³ /min	15,0/12,5/10,5			18,0/15/12,5
	Riscaldamento	Alta./Nom./Bassa/Silent	m ³ /min	15,0/12,5/10,5			18,0/15/12,5
Potenza sonora	Raffrescamento		dBA	60			56
	Riscaldamento		dBA	-			-
Pressione sonora	Raffrescamento	Alta./Nom./Bassa/Silent	dBA	35,0/32,0/29,0			30,0/28,0/25,0
	Riscaldamento	Alta./Nom./Bassa/Silent	dBA	37,0/34,0/29,0			31,0/28,0/25,0
Sistemi di controllo	Telecomando a infrarossi			BRC4C65			
	Telecomando a filo			BRC1E53A			
Alimentazione	Fase/Frequenza/Tensione			1~ / 50 / 220-240			

* Scheda Wi-Fi opzionale (codice BRP069A81)



FHA

R32



BLUEEVOLUTION

Unità interna				FHA	FHA35A(9)	FHA50A(9)	FHA60A(9)
Dimensioni	Unità	Altezza x Larghezza x Profondità	mm		235x960x690		235x1.270x690
Peso	Unità		kg	24		25	31
Filtro aria	Tipo			Rete in resina			
Ventilatore - Portata d'aria	Raffrescamento	Alta./Nom./Bassa/Silent	m ³ /min	14,0/11,5/10,0		15,0/12,0/10,0	19,5/15,0/11,5
	Riscaldamento	Alta./Nom./Bassa/Silent	m ³ /min	14,0/11,5/10,0		15,0/12,0/10,0	19,5/15,0/11,5
Potenza sonora	Raffrescamento		dB(A)	53			54
	Riscaldamento		dB(A)	-		-	-
Pressione sonora	Raffrescamento	Alta./Nom./Bassa/Silent	dB(A)	36/34/31		37/35/32	37/35/33
	Riscaldamento	Alta./Nom./Bassa/Silent	dB(A)	36/34/31		37/35/32	37/35/33
Sistemi di controllo	Telecomando a infrarossi					BRC7G53	
	Telecomando a filo					BRC1E53A	
Alimentazione	Fase/Frequenza/Tensione			Hz/V	1~ / 50 / 220-240		

* Scheda Wi-Fi opzionale (codice BRP069A81)



FFA

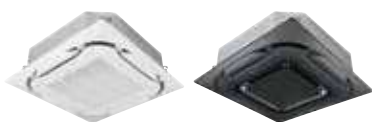
R32



BLUEEVOLUTION

Unità interna				FFA25A(9)	FFA35A(9)	FFA50A(9)	FFA60A(9)
Dimensioni	Unità	Altezza x Larghezza x Profondità	mm	260x575x575			
Peso	Unità		kg	16		17,5	
Filtro aria	Tipo			Rete in resina			
Ventilatore - Portata d'aria	Raffrescamento	Alta./Nom./Bassa	m ³ /min	9,0/8,0/6,5	10,0/8,5/6,5	12,0/10,0/7,5	14,5/12,5/9,5
	Riscaldamento	Alta./Nom./Bassa	m ³ /min	9,0/8,0/6,5	10,0/8,5/6,5	12,0/10,0/7,5	14,5/12,5/9,5
Ventilatore-Prevalenza	Nom.		Pa	48	51	56	60
Potenza sonora	Raffrescamento		dB(A)	-		-	-
	Riscaldamento		dB(A)	31/28,5/25	34/30,5/25	39/34/27	43/40/32
Pressione sonora	Raffrescamento	Alta./Nom./Bassa	dB(A)	31/28,5/25	34/30,5/25	39/34/27	43/40/32
	Riscaldamento	Alta./Nom./Bassa	dB(A)	BRC7F530W/S			
Sistemi di controllo	Telecomando a infrarossi			BRC7F530W/S			
	Comando a filo			BRC1E53A			
Alimentazione	Fase/Frequenza/Tensione			Hz/V	1~ / 50 / 220-240		

* Scheda Wi-Fi opzionale (codice BRP069A81)



FCAG

R32



BLUEEVOLUTION

Unità interna				FCAG35B	FCAG50B	FCAG60B
Dimensioni	Unità	Altezza x Larghezza x Profondità	mm	204x840x840		
Peso	Unità		kg	18	19	
Filtro aria	Tipo			Rete in resina		
Ventilatore - Portata d'aria	Raffrescamento	Alta./Nom./Bassa/Silent	m ³ /min	12,5/10,6/8,7	12,6/10,7/8,7	13,6/11,2/8,7
	Riscaldamento	Alta./Nom./Bassa/Silent	m ³ /min	13,9/11,6/9,3	12,6/10,7/8,7	13,6/11,2/8,7
Potenza sonora	Raffrescamento		dB(A)	49		51
	Riscaldamento		dB(A)	49		51
Pressione sonora	Raffrescamento	Alta./Nom./Bassa/Silent	dB(A)	31/29/27		33/31/28
	Riscaldamento	Alta./Nom./Bassa/Silent	dB(A)	31/29/27		33/31/28
Sistemi di controllo	Telecomando a infrarossi			BRC7FA532F		
	Telecomando a filo			BRC1E53A		
Alimentazione	Fase/Frequenza/Tensione			Hz/V	1~ / 50 / 220-240	

* Scheda Wi-Fi opzionale (codice BRP069A81)



ISO 9001: Daikin Air Conditioning Italy S.p.A. ha ottenuto la certificazione Bureau Veritas per il Sistema di Gestione della Qualità in conformità allo standard ISO 9001:2008. Il Sistema di Gestione della Qualità riguarda i processi di vendita e postvendita, la consulenza specialistica, L'assistenza postvendita e i corsi di formazione alla rete.



ISO 14001: Daikin Air Conditioning Italy S.p.A. ha ottenuto la certificazione Bureau Veritas per il Sistema di Gestione Ambientale in conformità allo standard ISO 14001:2004. La certificazione ISO 14001 garantisce l'applicazione di un efficace Sistema di Gestione Ambientale da parte di Daikin Italy in grado di tutelare persone e ambiente dall'impatto potenziale prodotto dalle attività aziendali.



SA 8000: Daikin Air Conditioning Italy S.p.A. ha ottenuto la certificazione da Bureau Veritas secondo lo schema SA 8000:2008. Tale norma garantisce il comportamento eticamente corretto da parte dell'azienda nei confronti dei lavoratori lungo tutta la filiera.



CE: garantisce che i prodotti Daikin siano conformi alle norme europee relative alla sicurezza del prodotto.



Daikin Europe N.V. ha aderito al Programma di Certificazione EUROVENT per climatizzatori (AC), gruppi refrigeratori d'acqua (LCP), unità trattamento aria (AHU) e ventilconvettori (FC); i dati dei modelli certificati sono indicati nell'elenco dei prodotti Eurovent: www.eurovent-certification.com oppure www.certiflash.com



Il particolare ruolo di Daikin come costruttore di impianti di condizionamento, compressori e refrigeranti, ha coinvolto in prima persona l'azienda in questioni ambientali. Da molti anni Daikin si propone come leader nella fornitura di prodotti che rispettano l'ambiente. Questa sfida implica la progettazione e lo sviluppo "a misura di ambiente" di una vasta gamma di prodotti e sistemi di gestione attenti al risparmio energetico e alle problematiche legate alla produzione di rifiuti.



Daikin Air Conditioning Italy S.p.A. ha scelto di aderire a Consorzio Remedia, primario Sistema Collettivo che garantisce ai consumatori il corretto trattamento e recupero dei RAEE e dei rifiuti di Pile ed Accumulatori e la promozione di politiche orientate alla tutela ambientale.

I prodotti Daikin sono disponibili presso:



Nova Tecor s.r.l.
Via G. Verdi 10/B 20057
Assago (MI) Tel. 02 4880085
www.novatecor.it - info@novatecor.it
P.IVA 03355670963



Daikin Air Conditioning Italy S.p.A. non si assume responsabilità per eventuali errori o inesattezze nel contenuto di questo prospetto e si riserva il diritto di apportare ai suoi prodotti, in qualunque momento e senza preavviso, eventuali modifiche ritenute opportune per qualsiasi esigenza di carattere tecnico o commerciale.

DAIKIN AIR CONDITIONING ITALY S.p.A.

Via Ripamonti, 85 - 20141 Milano - Tel. (02) 51619.1 R.A. - Fax (02) 51619222 - www.daikin.it